

05/10/19

CONGRÈS

« EXERCISE MEDICINE Actualités en réadaptation



GRAND HÔPITAL
de CHARLEROI

8h30 Accueil

9h00 **Introduction, Dr Manfredi Ventura, Directeur médical du GHdC, et Dr Serge Troussel, orthopédiste spécialisé en chirurgie du dos et chef du pôle Neuro-Ostéo-Locomoteur du GHdC**

9h15 ★ « *Pathologies de la colonne vertébrale, Spine unit, pluridisciplinarité, qualité* », Dr S. Troussel

★ « *Outils d'évaluation en kinésithérapie du sport : prévention, rééducation, "return to play"* », Antoine Demuyser et Charlotte Malfliet, kinésithérapeutes du sport au GHdC

★ « *Faut-il vraiment faire 10.000 pas par jour ?* », Dr Antoine Fremault, pneumologue au GHdC

Modérateur 👤 Dr Serge Troussel, **orthopédiste et chef du pôle Neuro-Ostéo-Locomoteur du GHdC**

Questions-réponses

10h15 Pause café - viennoiseries

10h45 ★ « *Le Handisport, un outil de rééducation* », Jonathan Libert, Assistant Technique à la Ligue Handisport

★ « *La réalité virtuelle au service de la réadaptation* », Dr Yumiko Glibert, médecin physique spécialisée en rééducation neurologique au GHdC

★ « *L'apport de l'analyse de marche en réadaptation pédiatrique* », Dr Thierry Gillain, médecin physique spécialisé en rééducation neuropédiatrique au GHdC, et François Rochet, Kinésithérapeute spécialisé en rééducation neuropédiatrique au GHdC

Modérateur 👤 Dr Sophie Cockx, médecin physique, spécialiste en médecine du sport

Questions-réponses

11h45 ★ « *Exercice medicine sur ordonnance médicale pour tous en onco-hématologie* », Dr Vincent Verschaeve, oncologue GHdC

★ « *Quelle est la place de l'exercice physique durant la radiothérapie* », Elise Piraux, kinésithérapeute et PhD Student IREC/NMSK, UCLouvain

★ « *Intérêt d'un entraînement en hypoxie sur la tolérance au glucose chez des patients pédiatriques obèses* », Pr Louise Deldicque, Faculté des Sciences de la Motricité UCLouvain

Modérateur 👤 Dr Olivier Nonclercq, médecin physique spécialisé en rééducation du dos

Questions-réponses

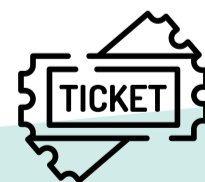
13h00 Walking dinner



AUDITOIRE HELHA
Site Saint-Joseph
27 rue de l'Hôpital
6060 Gilly



ACCREDITATION
Médecins : demandée
Kinés : Pro-Q-Kiné
Formation continue



TARIFS
Inscription : 50€
GHdC et étudiants : 30€



**RÉSERVATIONS
AVANT LE 25/09**

www.ghdc.be/exercise-medicine